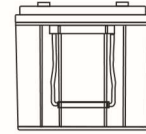
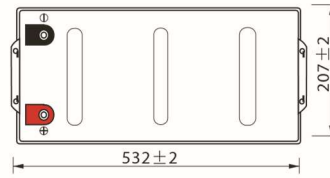
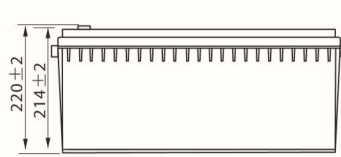
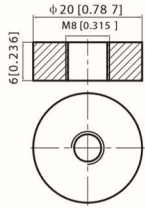


Referencia:	CT 12 2000
Largo:	522 ± 2 mm (20.6inches)
Ancho:	240 ± 2 mm (9.45inches)
Alto:	218 ± 2 mm (8.58inches)
Alto total (con terminal):	224 ± 2 mm (8.81inches)
Peso aproximado:	Approx 61.0 kg (135 lbs)

Especificaciones		
	Voltaje Nominal	12V
	Capacidad Nominal (20HR)	200AH
Tipo de terminal	Terminal estandard	F11
	Terminal opcional	-
Material contenido	Opción estandard	ABS
	Opción retardante de llama	ABS (UL94:VO)
Capacidad nominal	208.0 AH/10.4A	(20hr,1.80V/cell, 25°C / 77°F)
	200.0 AH/20.0A	(10hr,1.80V/cell, 25°C / 77°F)
	172.5 AH/34.5A	(5hr,1.75V/cell, 25°C / 77°F)
	156.0 AH/52.0A	(3hr,1.75V/cell, 25°C / 77°F)
	122.0 AH/122.0A	(1hr,1.60V/cell, 25°C / 77°F)
Máxima corriente de descarga	2000A (5s)	
Resistencia interna	\$\$\$URP	
Características de descarga	Rango de temperatura de funcionamiento	Descarga: -15 ~ 50°C (5 ~ 122°F)
		Carga: 0 ~ 40°C (5 ~ 104°F)
		Almacenaje: -15 ~ 40°C (5 ~ 104°F)
	Rango nominal de temperatura de funcionamiento	25 ± 3°C (77 ± 5°F)
	Rango nominal de temperatura de funcionamiento	Carga corriente inicial menos de 60.0A Voltaje 14.4V ~15.0V at 25°C (77°F)Temp. Coefficient -30mV/°C
	Uso standby	No límite en la corriente inicial de carga corriente 13.5V ~13.8V at 25°C (77°F)Temp. Coefficient -20mV/°C
	Capacidad afectada por la temperatura	40°C (104°F) 103%
25°C (77°F) 100%		
0°C (32°F) 86%		
Diseño de vida de flotación 20°C	10 Years	
Autodescarga	Las baterías pueden almacenarse hasta 6 meses a 25°C(77°F), entonces una recarga será necesaria. Para temperaturas más altas el intervalo de tiempo para realizar esta recarga será menor.	

Dimensiones

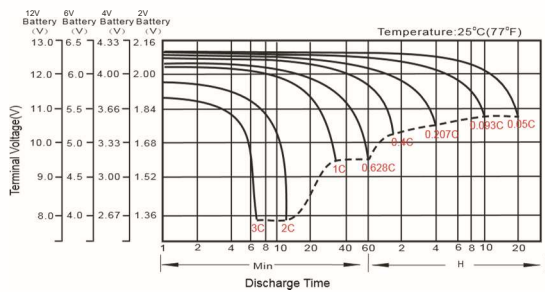
F11 Terminal



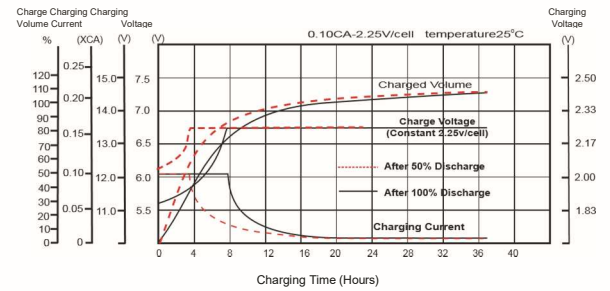
Descarga de potencia constante (Watts) a 25°C (77°F)

F.V/Time	5min	10min	15min	20min	30min	45min	1h	2h	3h	4h	5h
1.85V/cell	625.9	514.3	447.8	385.7	295.0	221.3	181.9	116.6	90.1	73.4	61.0
1.80V/cell	831.2	627.7	519.9	438.0	336.9	255.4	202.6	126.4	98.1	78.9	65.0
1.75V/cell	\	678.7	549.2	460.2	352.2	262.5	211.0	130.6	100.5	80.7	67.0
1.70V/cell	\	723.0	578.2	482.0	363.5	272.0	217.0	135.6	103.1	82.6	68.0
1.65V/cell	\	773.1	610.1	509.9	375.7	276.3	222.7	138.5	107.0	85.1	70.0
1.60V/cell	\	809.8	641.7	533.4	393.8	286.4	229.4	142.5	109.8	87.3	72.0

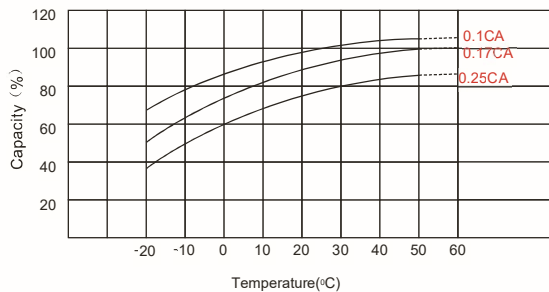
Características de descarga



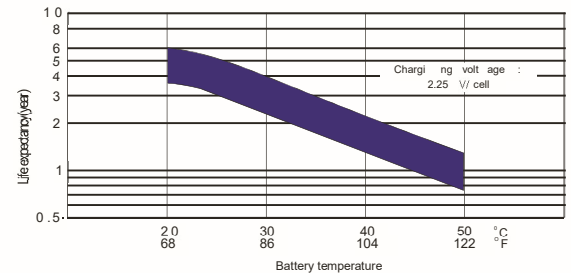
Características de carga de flotación



Efectos de temperatura en relación con la capacidad de la batería



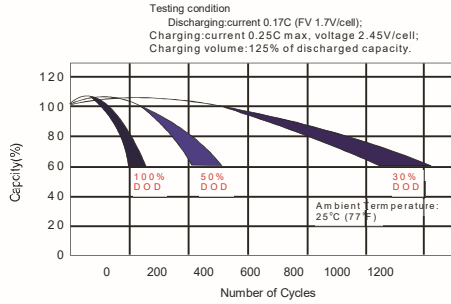
Efecto de la temperatura en largos periodos de vida de flotación



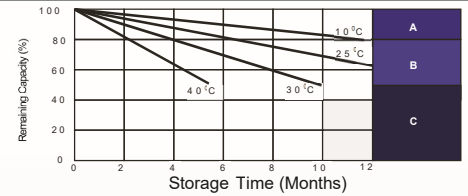
Descarga de corriente constante(Amperes) a 25°C (77°F)

F.V/Time	5min	10min	15min	20min	30min	45min	1h	2h	3h	4h	5h	6h	8h	10h	20h
1.85V/cell	342.3	278.4	240.0	204.6	154.8	115.1	94.3	60.1	46.2	37.6	31.3	27.2	22.1	18.9	10.3
1.80V/cell	459.5	343.9	282.4	235.8	179.5	133.9	105.6	65.5	50.6	40.6	33.6	29.2	23.4	20.0	10.4
1.75V/cell	\	377.8	302.0	250.2	189.2	139.0	110.5	68.0	52.0	41.7	34.5	30.0	23.8	20.2	10.5
1.70V/cell	\	411.8	322.5	264.0	196.4	144.5	114.0	70.7	53.5	42.7	35.3	30.6	24.2	20.4	10.7
1.65V/cell	\	444.4	342.9	281.4	204.6	148.1	117.8	72.7	55.8	44.2	36.3	31.3	24.7	20.8	10.8
1.60V/cell	\	476.4	366.7	297.6	216.0	154.4	122.0	75.1	57.5	45.5	37.3	32.0	25.1	21.0	10.9

Ciclo de vida en relación a la descarga profunda



Características de autodescarga



- A** No supplementary required
(Carryout supplementary charge before use if 100% capacity is required.)
- B** Supplementary charge required before use. Optional charging way as below:
 1. Charged for above 3 days at limited current 0.25C A and constant voltage 2.25V/cell.
 2. Charged for above 20 hours at limited current 0.25C A and constant voltage 2.25V/cell.
 3. Charged for 8 - 10 hours at limited current 0.05 CA.
- C** Supplementary charge may often fail to recover the capacity.
The battery should never be left standing till this is reached.

La construcción de la batería será tipo AGM con ABS case (celda cerrada en la que se encuentran las placas de plomo, separador y electrolito contenidos. Se compone normalmente de célula y cubierta que están permanentemente unidas)